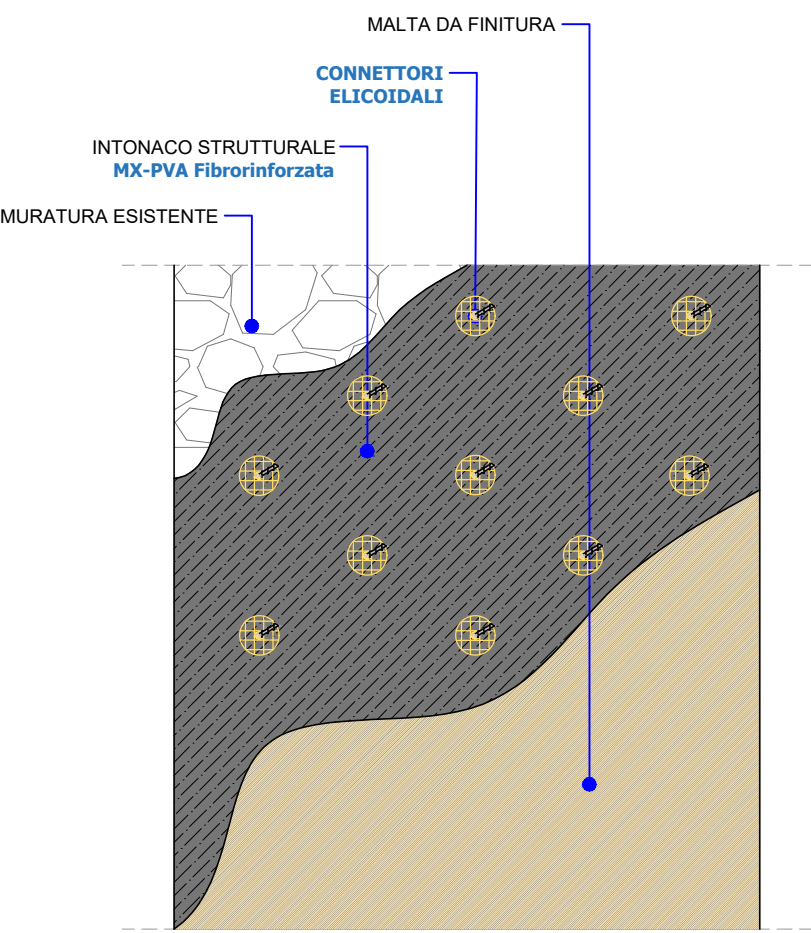
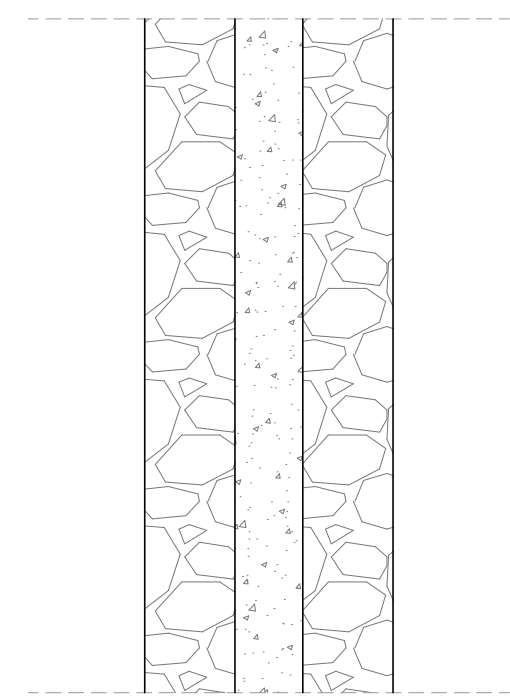


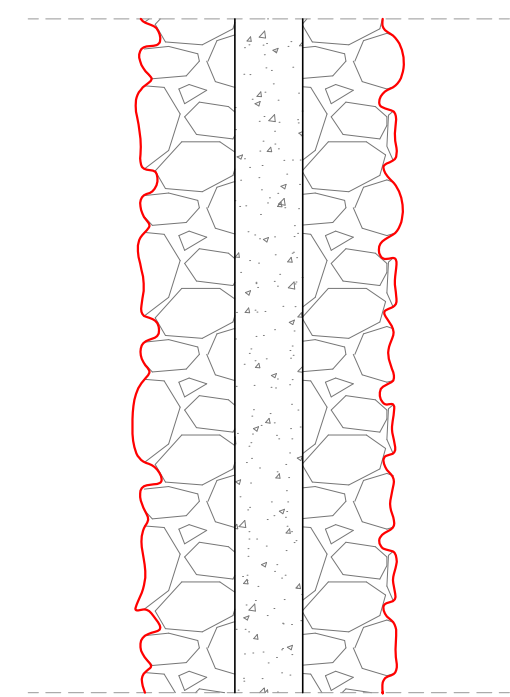
PROSPETTO



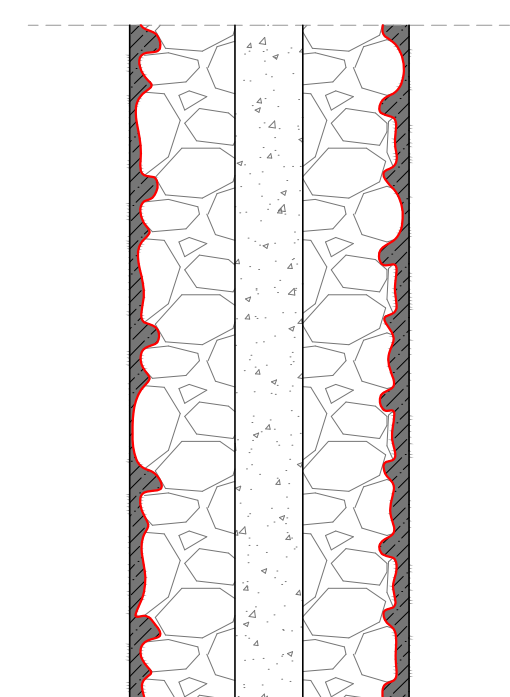
**FASE 1:** Nell'area oggetto d'intervento, rimuovere l'intonaco e le parti incoerenti.



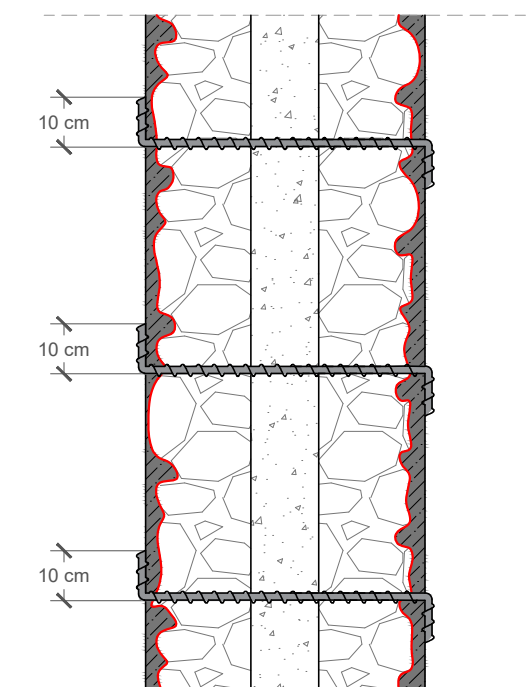
**FASE 2:** Scarificare la malta dei giunti.



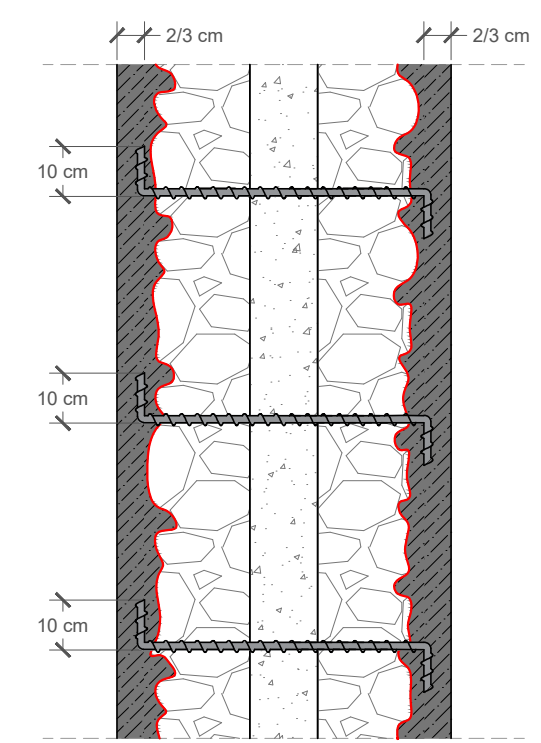
**FASE 3:** Regularizzazione e stilatura fibrorinforzata mediante **MX-PVA Fibrorinforzata**





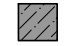



**FASE 4:** Inserimento di **CONNETTORE ELICOIDALE** in acciaio inox e realizzazione delle connessioni trasversali



**FASE 5:** Rinforzo mediante intonaco strutturale **MX-PVA Fibrorinforzata**



**LEGENDA**

- |  |  |
|--|--|
|  Muratura esistente                                 |  Malta da finitura                            |
|  Intonaco strutturale <b>MX-PVA Fibrorinforzata</b> |  Scarifica                                    |
|  <b>G-MESH FAZZOLETTO</b>                           |  <b>CONNETTORE ELICOIDALE</b> in acciaio inox |

**FASI DI CANTIERE**

**1 PREPARAZIONE DEL SUBSTRATO**

Nell'area oggetto d'intervento, asportare l'intonaco e le parti incoerenti ed assicurarsi che la malta dei giunti non sia disgregata, in caso contrario, effettuare la scarifica e successiva ristilatura della stessa mediante idrodemolizione/sabbatura a cura della D.L.. In caso di necessità, regolarizzare il sottofondo ed effettuare la stilatura fibrorinforzata dei giunti di malta mediante malta **MX-PVA Fibrorinforzata**. Eseguire il perforo all'interno della parete, mediante tassellatore di profondità e diametro pari a quanto previsto dal progetto, nel caso di supporti in laterizio e tufo si consiglia un perforo di 6 mm, mentre nel caso di supporti lapidei si consiglia un perforo di 8 mm. Installare **CONNETTORE ELICOIDALE** mediante tassellatore in modalità percussione (escludere la possibile rotazione) munito di apposito adattatore **GUIDA ELICOIDALE** da applicare al mandrino del tassellatore con attacco SDS-plus, sino alla profondità prevista in progetto.

**2 APPLICAZIONE DEL RINFORZO**

Applicare **MX-PVA Fibrorinforzata** a cazzuola o con pompa a vite con mescolatore. Lo spessore massimo applicabile per ogni singola mano è di 30 mm. Spessori superiori vanno realizzati in più strati, avendo cura di attendere l'asciugatura dello strato precedente prima di applicare il successivo. E' consigliabile applicare il prodotto con temperature comprese tra i +5°C e + 35°C; temperature basse (<5°C) rallentano notevolmente la presa.