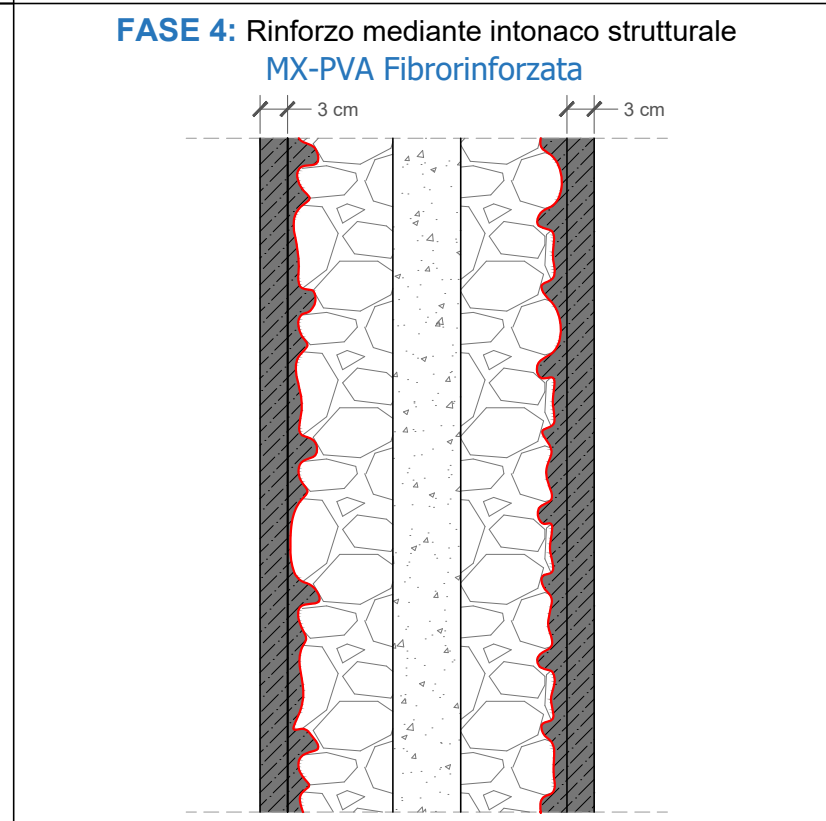
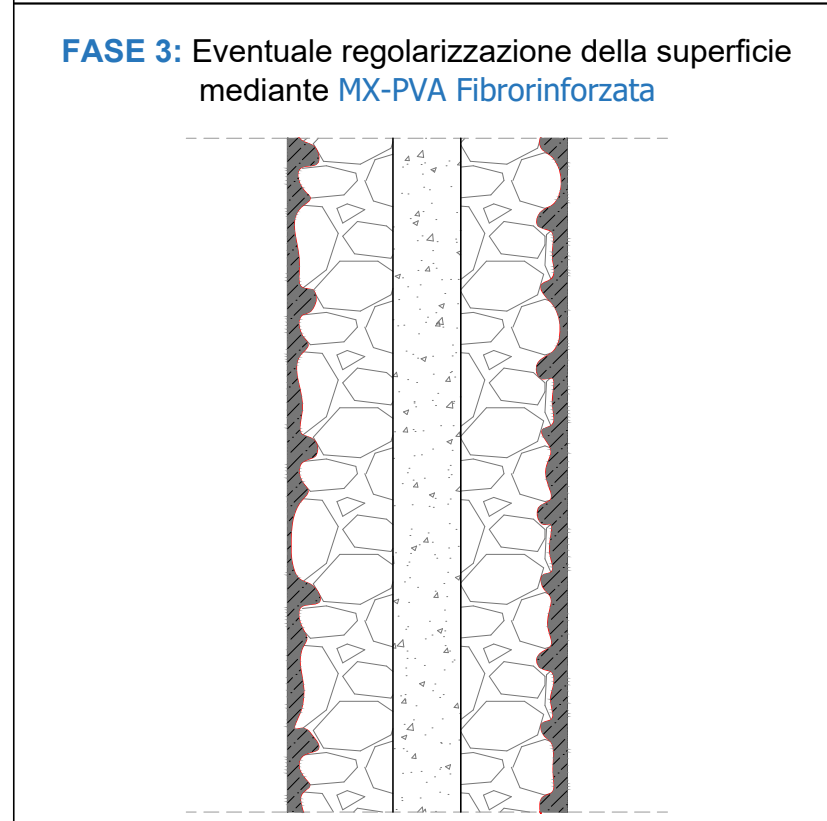
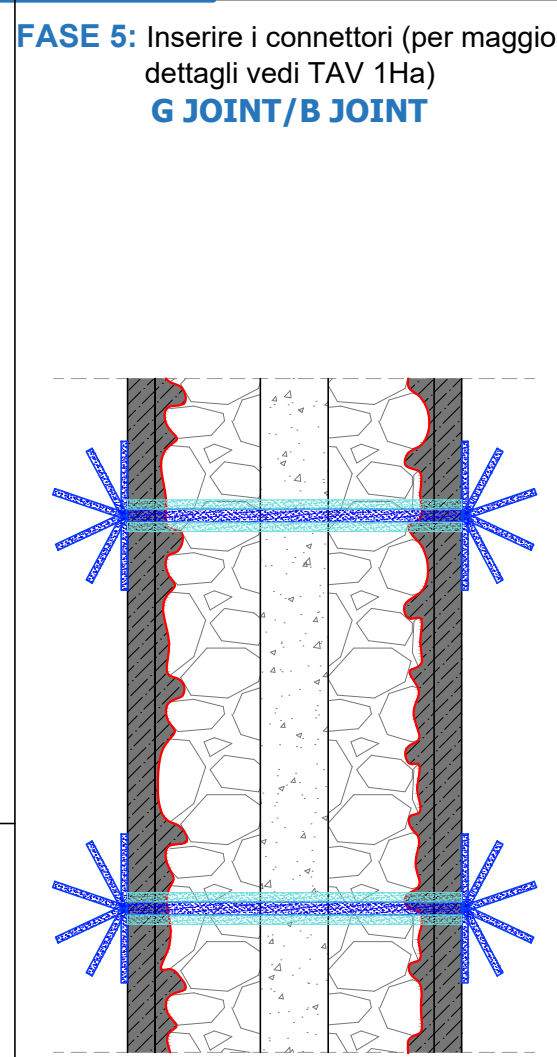
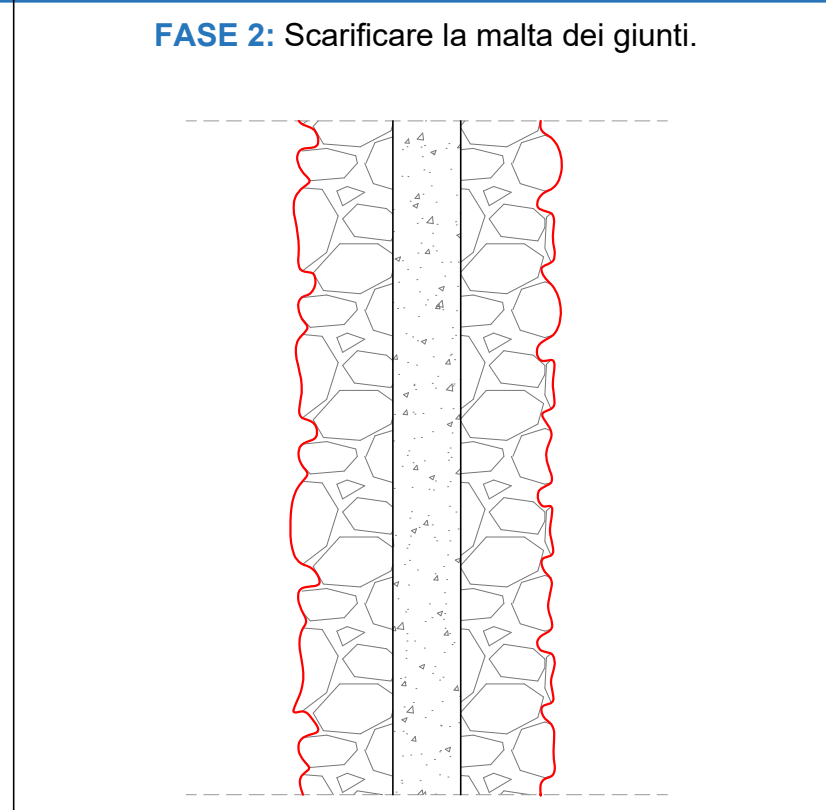
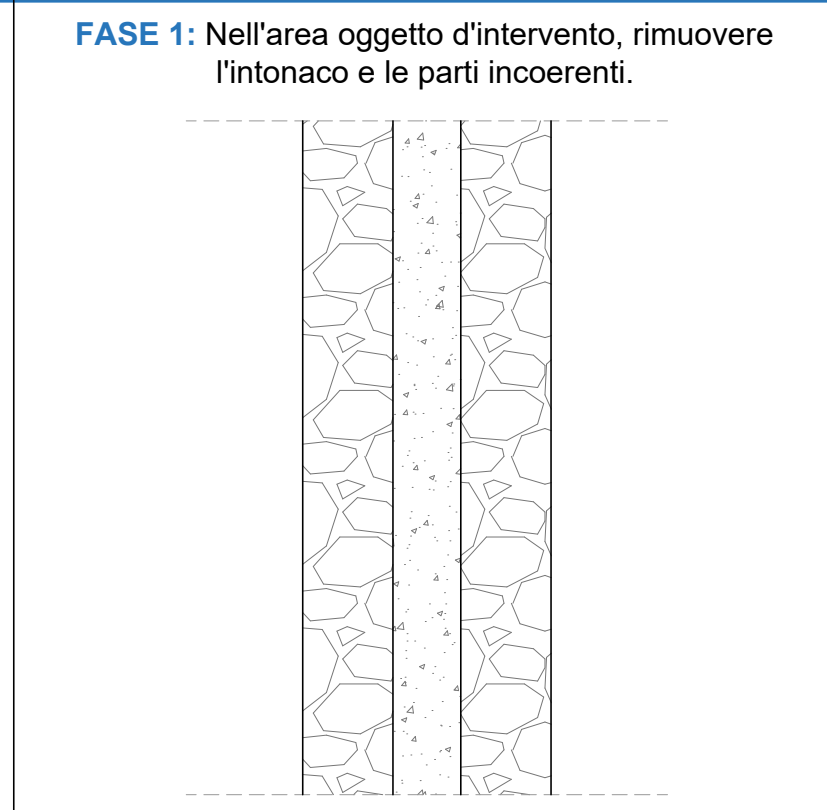
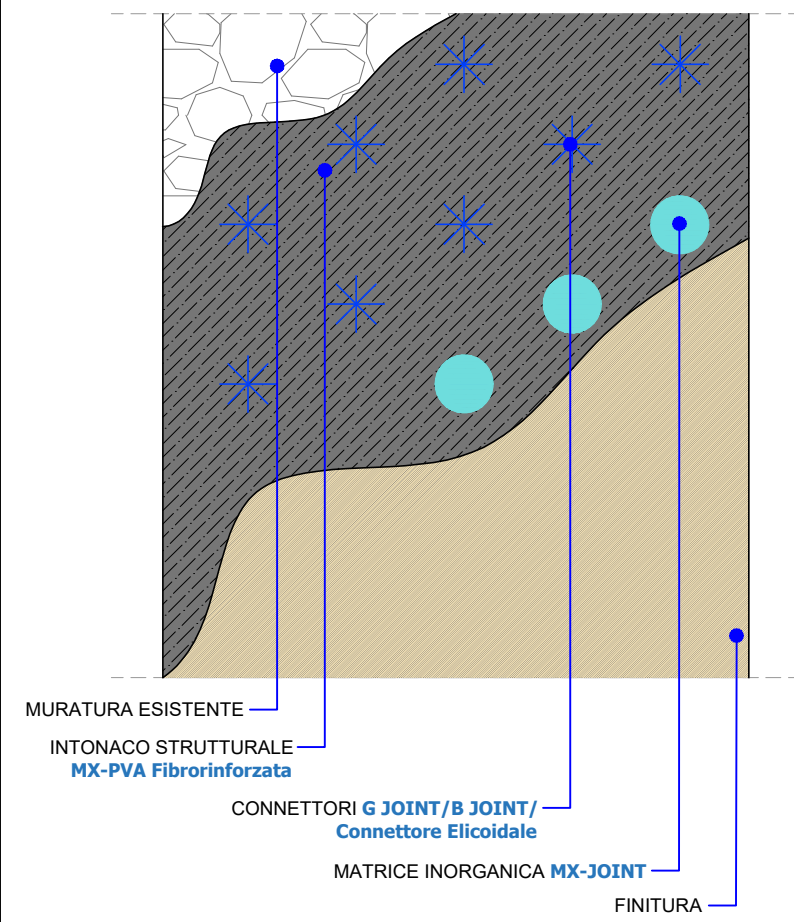


PROSPETTO



LEGENDA

	Muratura esistente		Malta da finitura
	Intonaco strutturale MX-PVA Fibrorinforzata		Scarifica
	Matrice inorganica MX-JOINT		Connettore G-JOINT/B-JOINT

1 PREPARAZIONE DEL SUBSTRATO

Nell'area oggetto d'intervento, asportare l'intonaco e le parti incoerenti ed assicurarsi che la malta dei giunti non sia disgregata, in caso contrario, effettuare la scarifica e successiva ristilatura della stessa mediante idrodemolizione/sabbatura a cura della D.L.. In caso di necessità, regolarizzare il sottofondo mediante malta **MX-PVA Fibrorinforzata**.

Se la D.L. prevede l'utilizzo di **CONNETTORE ELICOIDALE** questo andrà installato durante la fase di regolarizzazione, nelle quantità e distanza previste dalla D.L.

Qualora la D.L. abbia previsto il sistema di connessione **G-JOINT/B-JOINT**, tagliare gli elementi della lunghezza indicata dalla D. L. prestando attenzione al reale spessore della muratura e considerando il raggio dello sfocco pari ad almeno 10 cm. Fasciare entrambe le estremità del connettore con carta gommatata per una lunghezza pari al raggio dello sfocco, impregnare la parte libera con la matrice **MX-JOINT** e attendere l'asciugatura, questa fase è necessaria al fine di agevolare il passaggio del connettore all'interno del foro.

2 APPLICAZIONE DEL RINFORZO

Perforare la muratura come da progetto. Il foro deve avere un diametro pari a:

- connettore ϕ 10 diametro foro 20 mm;

Pulire il foro mediante compressore ad aria o similari e proteggerlo con cannucce o similari per evitare l'ingresso di malta. Applicare **MX-PVA Fibrorinforzata** a cazzuola o con pompa a vite con mescolatore. Lo spessore massimo applicabile per ogni singola mano è di 30 mm. Spessori superiori vanno realizzati in più strati, avendo cura di attendere l'asciugatura dello strato precedente prima di applicare il successivo. E' consigliabile applicare il prodotto con temperature comprese tra i +5°C e + 35°C; temperature basse (<5°C) rallentano notevolmente la presa.

Rimuovere le protezioni nei fori, inumidirli e iniettare parte della matrice inorganica **MX JOINT** nel foro. Inserire i connettori **G JOINT/B JOINT** all'interno della muratura e iniettare la restante matrice con la **RUREGOLD PISTOLA** fino a rendere il foro saturo. Rimuovere la carta gommatata e sfocciare il connettore facendo aderire le fibre alla superficie e ricoprendole con la matrice inorganica **MX JOINT**. Si consiglia di sfocciare il connettore il giorno seguente per evitare la fuoriuscita dal foro.