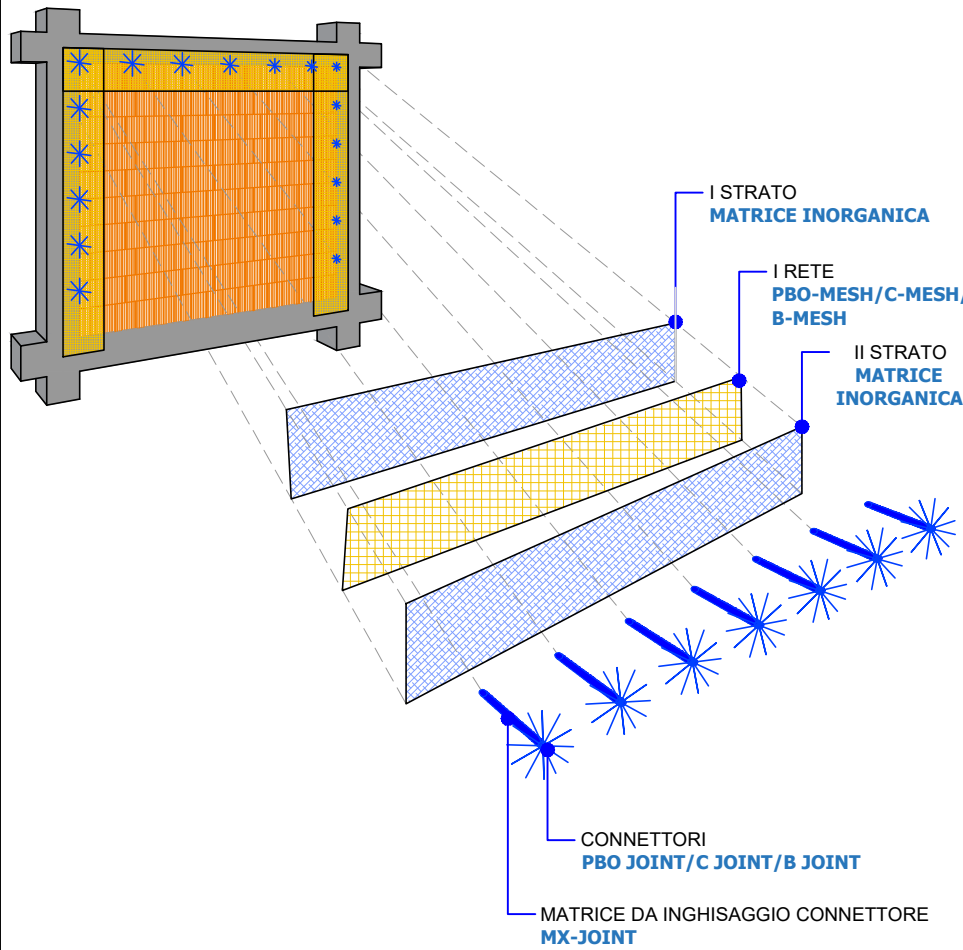
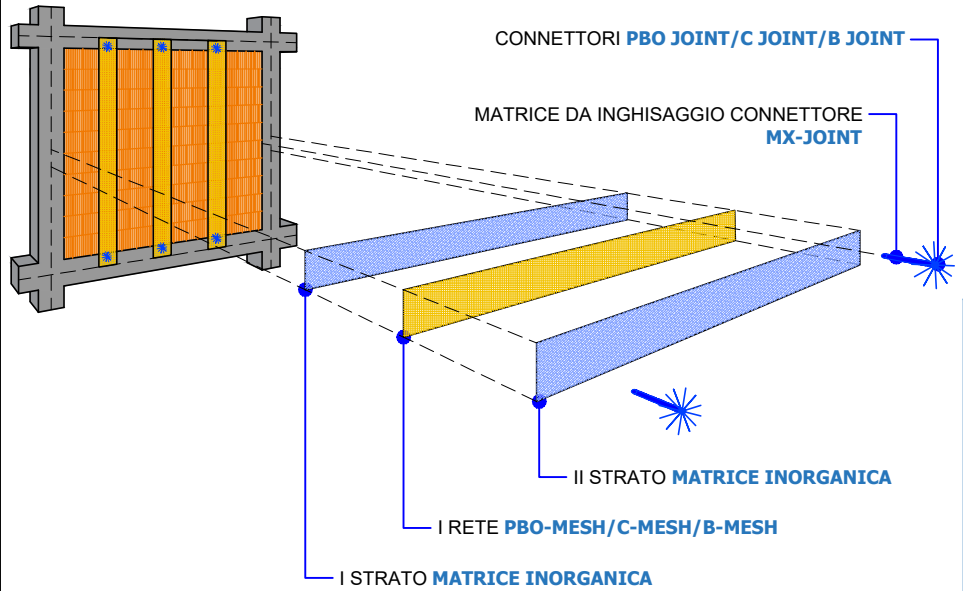


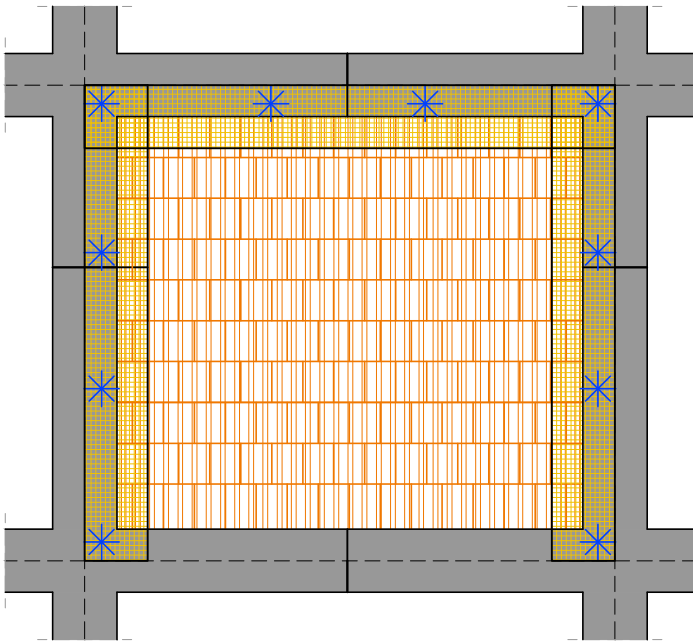
APPLICAZIONE A CORNICE DAL SOLO LATO ESTERNO



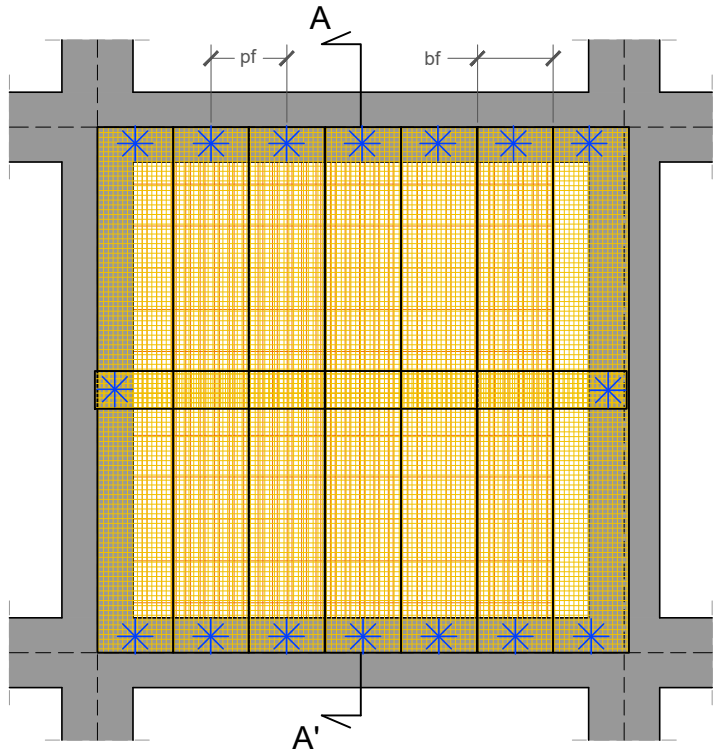
APPLICAZIONE A TRALICCIO DAL SOLO LATO ESTERNO



INTERVENTO A CORNICE: Vista frontale

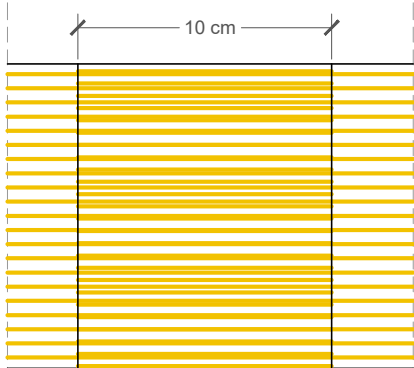


INTERVENTO DIFFUSO: Vista frontale



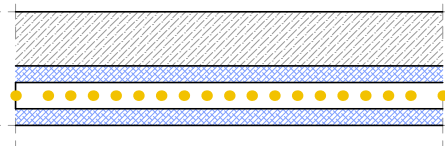
Presidio matrice inorganica e apposita rete PBO-MESH/C-MESH/B-MESH

DETTAGLIO SOVRAPPOSIZIONE



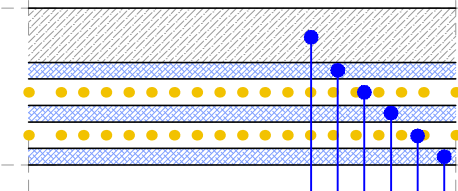
STRATIGRAFIA 1

applicazione 1° STRATO



STRATIGRAFIA 2

applicazione 2° STRATO



SUPPORTO

I STRATO MATRICE INORGANICA

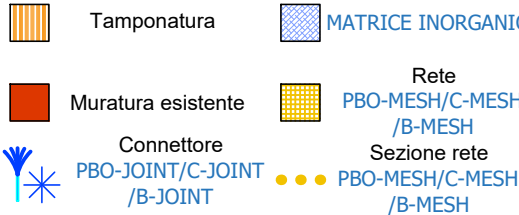
I RETE PBO-MESH/C-MESH/B-MESH

II STRATO MATRICE INORGANICA

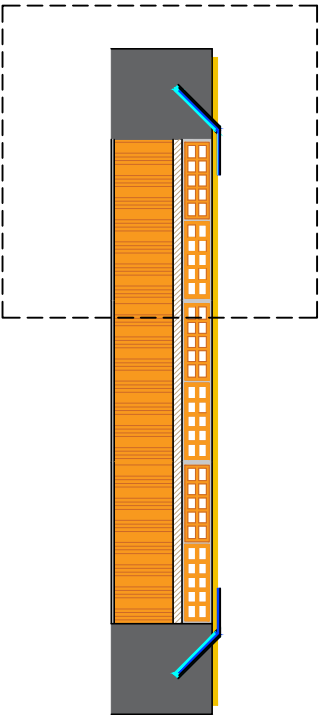
II RETE PBO-MESH/C-MESH/B-MESH

III STRATO MATRICE INORGANICA

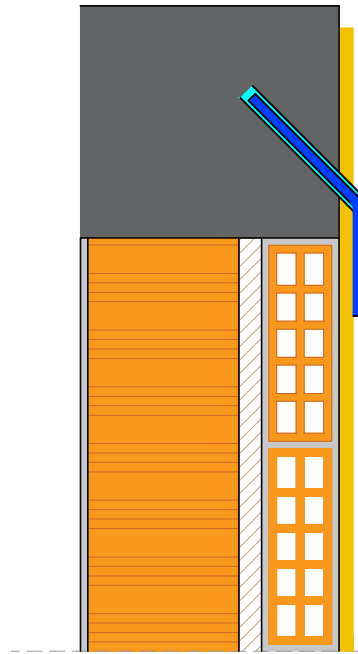
LEGENDA



SEZIONE SCHEMATICA A-A'



DETTAGLIO COLLEGAMENTO: Sezione intervento di collegamento perimetrale mediante sistema di presidio antiribaltamento



FASI DI CANTIERE

1

PREPARAZIONE DEL SUBSTRATO

Asportare le parti incoerenti ed eliminare i trattamenti superficiali protettivi o qualunque altra sostanza che possa pregiudicare la buona adesione al supporto. Assicurarsi che il supporto sia sufficientemente umido e idoneo ad ospitare la rete **PBO-MESH/C-MESH/B-MESH** e i successivi strati di **MATRICE INORGANICA**, in caso contrario procedere con l'opportuna bagnatura del supporto. Realizzare i fori sugli elementi strutturali come da indicazioni. Impiegare un trapano con un numero di giri adeguato alla consistenza del materiale da perforare e pulirli dalla polvere, prima di inserire il connettore inumidire il foro.

2

APPLICAZIONE DEL PRESIDIO ANTIRIBALTAMENTO

Smussare gli spigoli vivi, bagnare a rifiuto il supporto e posare il primo strato di **MATRICE INORGANICA** per uno spessore di 3-5 mm. Posare la rete **PBO-MESH/C-MESH/B-MESH**, avendo cura di non creare pieghe del tessuto. Ricoprire la rete con un secondo strato di **MATRICE INORGANICA** per uno spessore di 3-5 mm. Nel caso siano previsti più fasce ripetere i passi precedenti, **fresco su fresco**. Iniettare parte della matrice inorganica **MX-JOINT** nel foro. Inserire i connettori **PBO-JOINT/C-JOINT/B-JOINT** all'interno del foro e iniettare la restante matrice con la **RUREGOLD PISTOLA** fino a rendere il foro saturo. Rimuovere la carta gommatata e sfiorare il connettore facendo aderire le fibre alla superficie e ricoprendole con la matrice inorganica **MX-JOINT**. Si consiglia di sfiorare il connettore il giorno seguente per evitare la fuoriuscita dal foro.