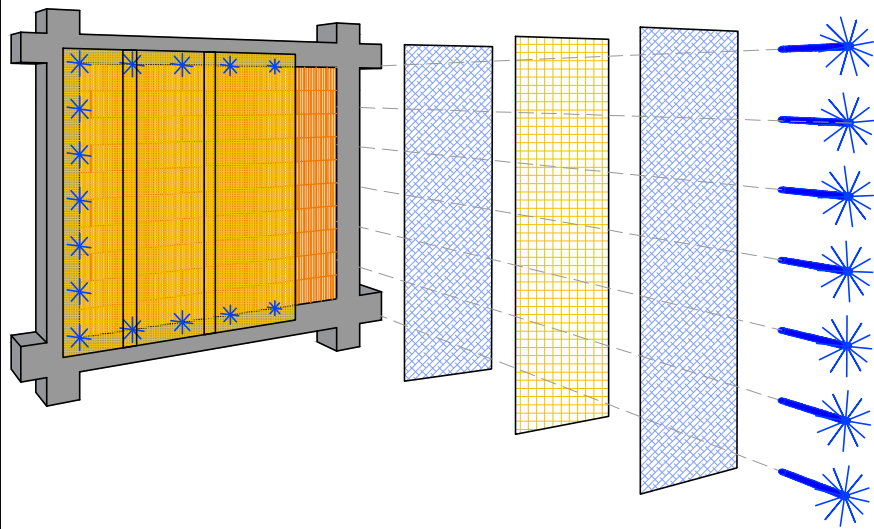
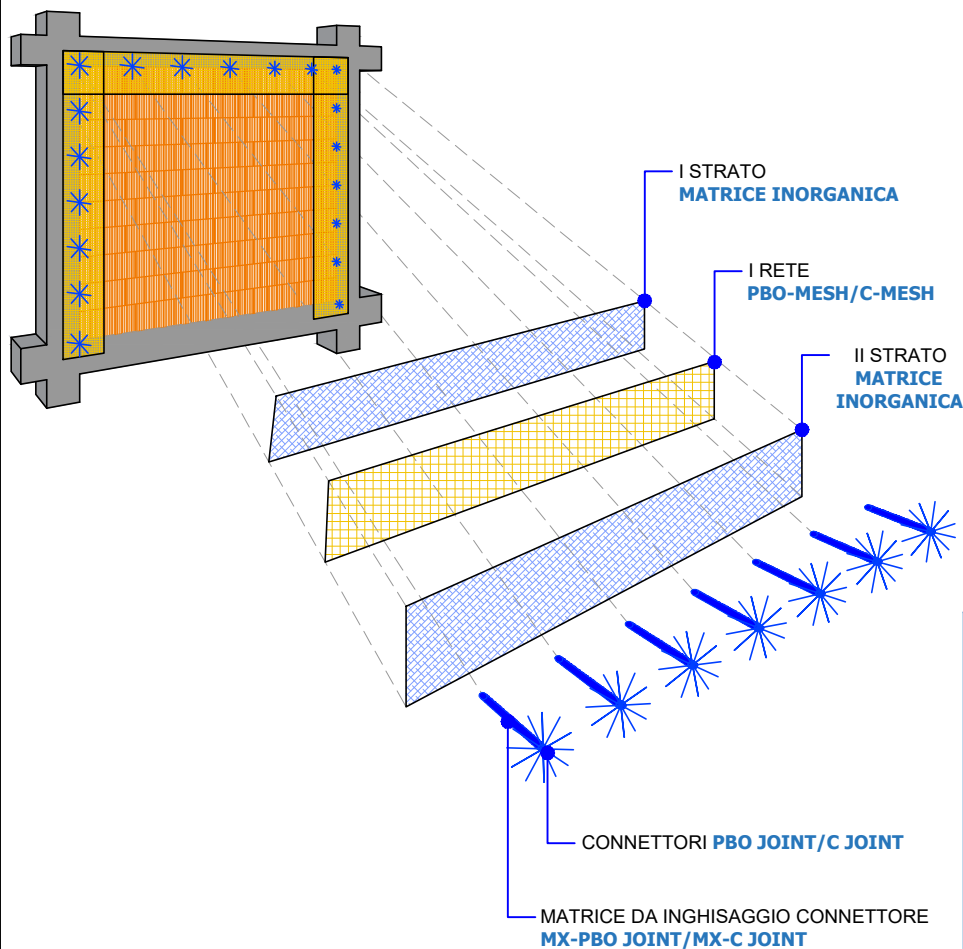


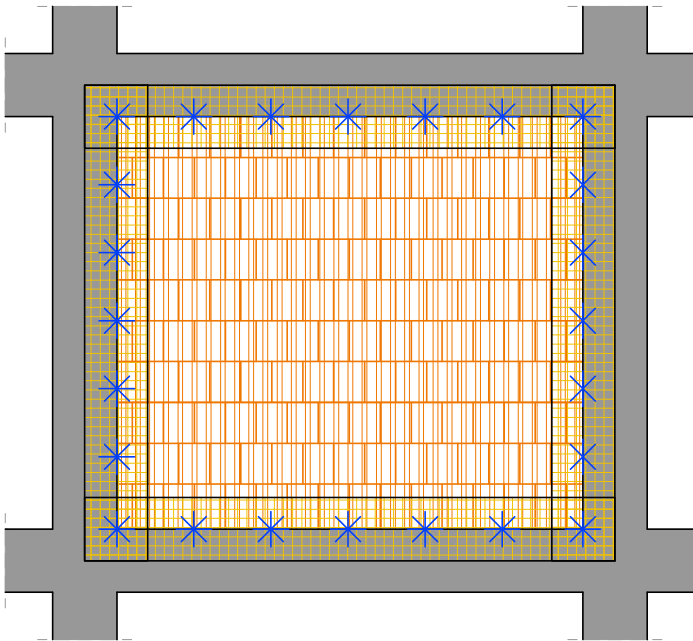
APPLICAZIONE DIFFUSA



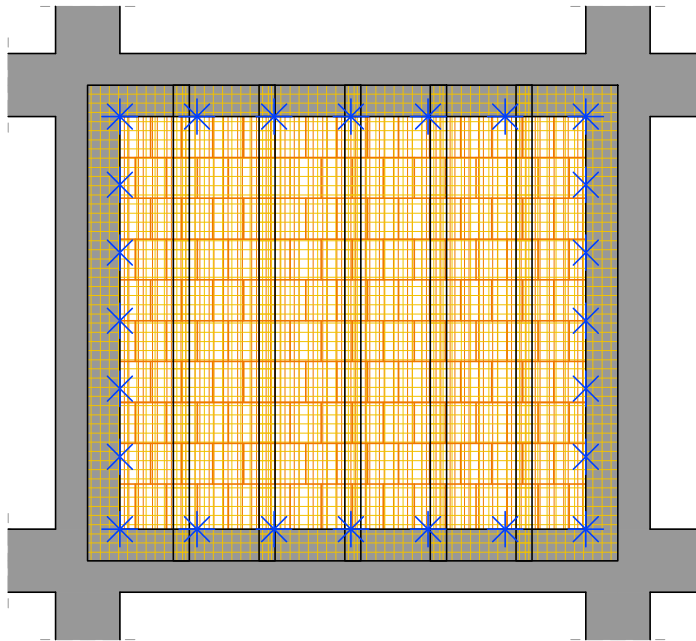
APPLICAZIONE A CORNICE



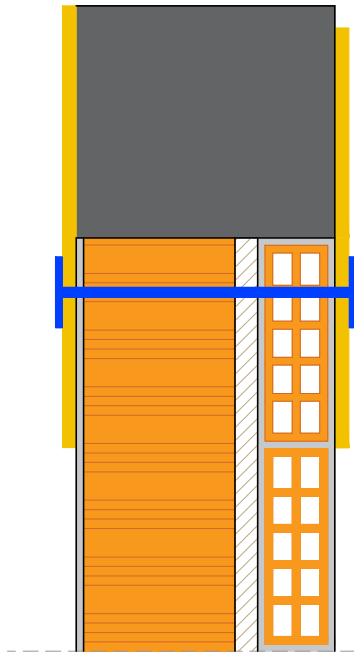
INTERVENTO A CORNICE: Vista frontale



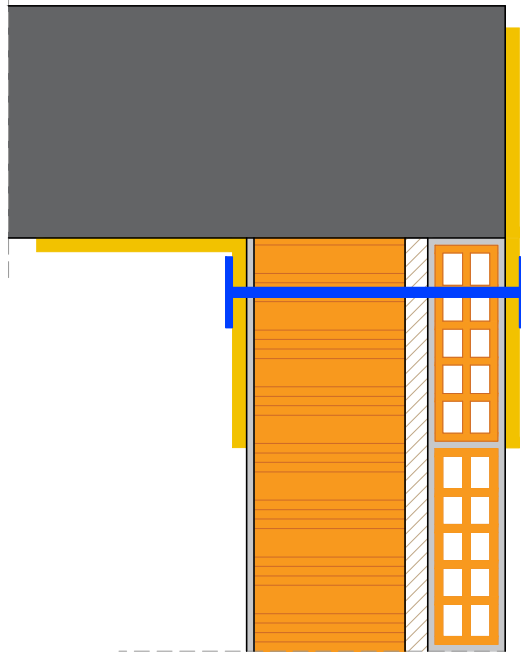
INTERVENTO DIFFUSO: Vista frontale



CASO 1: Sezione intervento di collegamento perimetrale a pilastri e travi EMERGENTI mediante sistema FRCM.

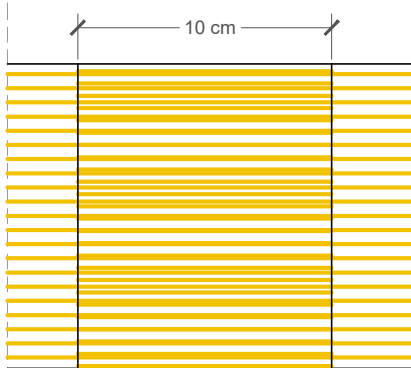


CASO 2: Sezione intervento di collegamento perimetrale a pilastri e travi a SPESSORE mediante sistema FRCM.



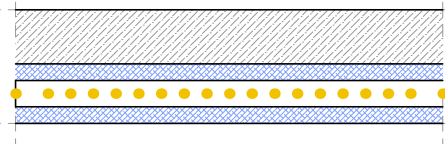
Presidio FRCM con matrice inorganica e fibra lunga

DETTAGLIO SOVRAPPOSIZIONE



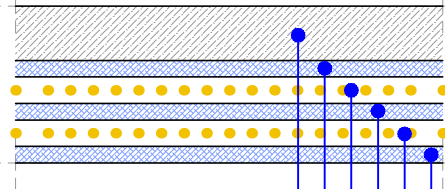
STRATIGRAFIA 1

applicazione 1° STRATO









STRATIGRAFIA 2

applicazione 2° STRATO



SUPPORTO
I STRATO **MATRICE INORGANICA**
I RETE **PBO-MESH/C-MESH**
II STRATO **MATRICE INORGANICA**
II RETE **PBO-MESH/C-MESH**
III STRATO **MATRICE INORGANICA**

LEGENDA

 Tamponatura
  **MATRICE INORGANICA**
 Muratura esistente
  Rete **PBO-MESH/C-MESH**
 Connettore **PBO-JOINT/C-JOINT**
 Sezione rete **PBO-MESH/C-MESH**

FASI DI CANTIERE

1

PREPARAZIONE DEL SUBSTRATO

Asportare le parti incoerenti ed eliminare i trattamenti superficiali protettivi o qualunque altra sostanza che possa pregiudicare la buona adesione al supporto. Assicurarsi che il supporto sia sufficientemente umido e idoneo ad ospitare la rete **PBO-MESH/C-MESH** e i successivi strati di **MATRICE INORGANICA**, in caso contrario procedere con l'opportuna bagnatura del supporto. Realizzare i fori passanti sui tamponamenti come da indicazioni. Impiegare un trapano con un numero di giri adeguato alla consistenza del materiale da perforare e pulirli dalla polvere, prima di inserire il connettore inumidire il foro.

2

APPLICAZIONE DEL PRESIDIO FRCM

Smussare gli spigoli vivi, bagnare a rifiuto il supporto e posare il primo strato di **MATRICE INORGANICA** per uno spessore di 3-5 mm. Posare la rete **PBO-MESH/C-MESH**, avendo cura di non creare pieghe del tessuto. Ricoprire la rete con un secondo strato di **MATRICE INORGANICA** per uno spessore di 3-5 mm. Nel caso siano previsti più fasce ripetere i passi precedenti, **fresco su fresco**. Iniettare parte della matrice inorganica **MX-PBO JOINT/MX-C JOINT** nel foro. Inserire i connettori **PBO-JOINT/C-JOINT** all'interno della muratura e iniettare la restante matrice con la **RUREGOLD PISTOLA** fino a rendere il foro saturo. Rimuovere la carta gommata e sflocare il connettore facendo aderire le fibre alla superficie e ricoprendole con la matrice inorganica **MX-PBO JOINT/MX-C JOINT**. Si consiglia di sflocare il connettore il giorno seguente per evitare la fuoriuscita dal foro.